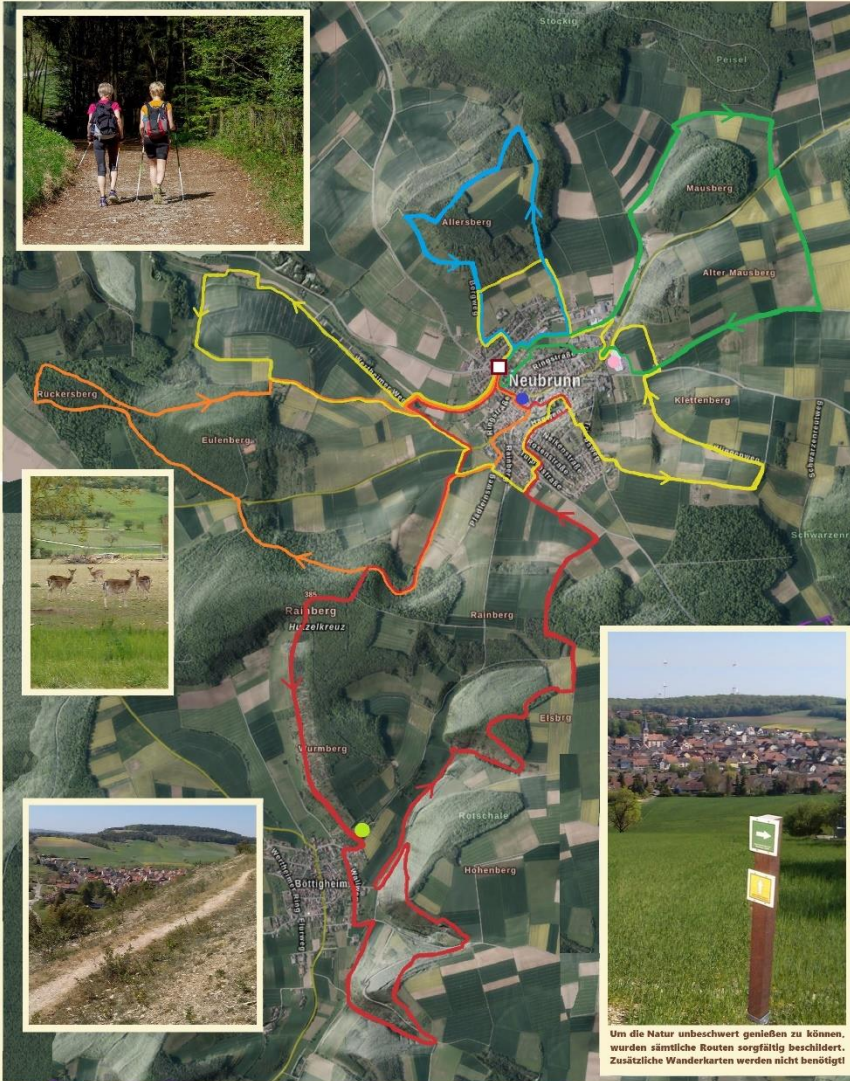


Wandern & Nordic Walking rund um



Neubrunn & Böttigheim



Um die Natur unbeschwert genießen zu können, wurden sämtliche Routen sorgfältig beschildert. Zusätzliche Wanderkarten werden nicht benötigt!

Start: Am Schwimmbad-Parkplatz, Schulbrunnenstr.7, 97277 Neubrunn

Einkehrmöglichkeiten:

- **Hotel- Restaurant "Berghof"**, Neubrunner Weg 15, 97277 Böttigheim, Tel: 09349 / 1248
- **Gasthaus "Zum Ochsen"**, Gäblein 13, 97277 Neubrunn, Tel: 09307 / 322
- **Bäckerel-Cafe Müllerbäck**, Point 1, 97277 Neubrunn, Tel: 09307 / 989442

Streckenplanung, Schilder-Design & Übersichtskarte entworfen von Egon Wander. Feedback, Anregungen & Rückmeldungen (z.B. bei fehlenden Beschilderungen) an: egonwander@web.de

Quelle Kartenmaterial: BayernAtlas, des Freistates Bayern, Streckeninfos auch unter www.vlanovs.net/waldsassengau in der Rubrik "Wandern & Radfahren"

Nordic Walking Neubrunn
Eulenberg - Waldrunde

Eulenberg-Waldrunde: 8,0 km



Wer gerne in die friedliche Stille des Waldes eintauchen möchte, wird diese spannende Tour sehr schätzen! Auf überwiegend gut befestigten Waldwegen führt sie vom Rainberg kommend durch das Eulenberg- Waldgebiet bis zum Zeltplatz, von dem man beim Abstieg einen herrlichen Blick auf Neubrunn genießen kann.

Wegbeschaffenheit: 33% Asphalt, 67% Wald & Feldwege

Schwierigkeitsgrad: Leicht (ein Anstieg)



Nordic Walking Neubrunn
Allersberg - Runde

Allersberg-Runde 4,2 km



Für alle Läufer, die eine kürzere, aber abwechslungsreiche Strecke bevorzugen, ist diese Runde bestens geeignet. Sie führt zunächst hinauf auf das Plateau des Allersbergs und zweigt kurz darauf nach links in den Wald ab. Die Route führt uns dann zu einem Hangweg, der schöne Panoramablicke auf den Ort gewährt.

Wegbeschaffenheit: 45% Asphalt, 55% Feld & Waldwege

Schwierigkeitsgrad: Leicht -Mittel (2 Anstiege)



Nordic Walking Neubrunn
Mausberg - Runde

Mausberg-Runde 6,3 km



Auf überwiegend "schnellem" Asphalt ist die flache Tour ohne Anstiege auch bei Nässe gut begehbar und deshalb auch bei "Rennläufern" und Joggern sehr beliebt. Sie führt rund um den Mausberg zuerst am Neubrunner Schützenhaus und auf dem Rückweg an einem Rehgehege vorbei.

Wegbeschaffenheit: 70% Asphalt, 30% Feldwege

Schwierigkeitsgrad: Sehr leicht (keine Anstiege)



Nordic Walking Neubrunn
Panoramaweg Neubrunn

Panoramaweg Neubrunn 11,2 km



Der romantische Rundweg führt über die sanften Hügel rund um Neubrunn, wo man immer wieder mit tollen Panorama-Ausblicken belohnt wird. Weitere Highlights direkt am Weg: Das Neubrunner Schloss, die malerische Stadtmauer und ein beschauliches Rehgehege.

Wegbeschaffenheit: 45 % Asphalt, 55 % Feldwege

Schwierigkeitsgrad: Mittel (mehrere Anstiege)



Nordic Walking Neubrunn
Panoramaweg Böttigheim

Panoramaweg Böttigheim 14 km



Dieser Panoramaweg zählt für viele Wanderer zu den schönsten Wanderwegen in Unterfranken! Auf Waldwegen geht es nach Böttigheim und führt dort hinauf zu den steilen "Bergpfaden" der aussichtsreichen, fast schon alpinen Hügel des Naturschutzgebietes, das auch für seinen Orchideenreichtum bekannt ist!

Wegbeschaffenheit: 38% Asphalt, 62 % Wald & Feldwege

Trittsicherheit erforderlich!

Schwierigkeitsgrad: Mittel-Schwer (mehrere Anstiege)

